

サンマ鮮度試験

A フルボ酸未使用

B フルボ酸使用 40倍散に3秒浸し使用。

1

10月15日
12:30

サンマ鮮度
試験開始



A、Bともに冷蔵庫に保管して経過観察。

2

10月17日
9:00

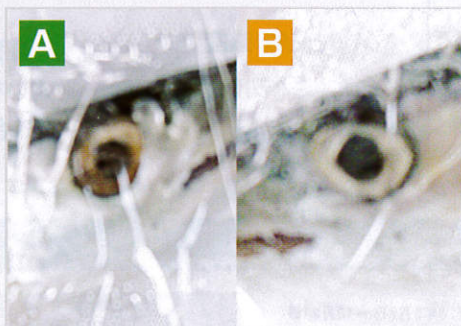
経過観察



3

10月17日
9:00

経過観察



A 目の色、赤
B 目の色、青

4

10月17日
9:00

経過観察

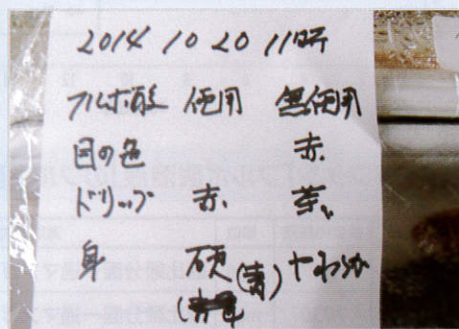


A ドリップが出る・ウロコの黄バミ
B ドリップなし・ウロコは銀色

5

10月20日
11:00

経過観察



6

10月20日
11:00

経過観察

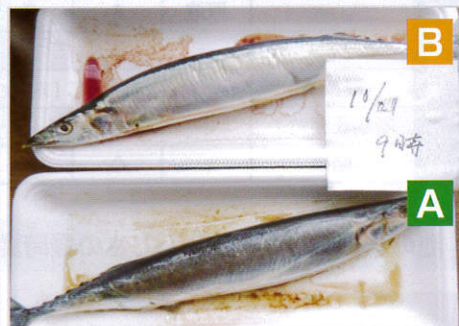


A 目の色は赤、ドリップは茶色、身は柔らかい
B 目の色は青、ドリップは赤い、身は硬い

7

10月21日
12:30

経過観察



A 目の色は赤、ドリップは茶色、身は柔らかい
B 目の色は赤、ドリップは赤い、身は少々硬い

結論

B の日持ちが確認できました。
フルボ酸の効果を実証されました。