



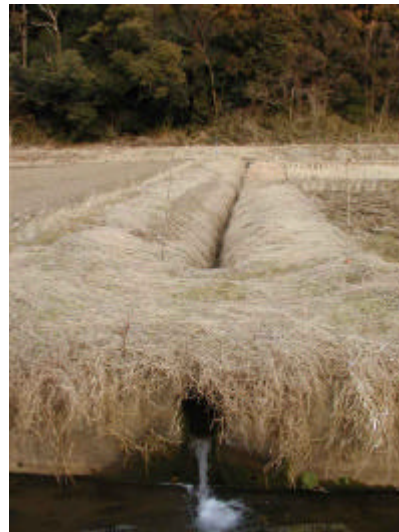
人物は、里山シンポジウム  
実行委員 所英亮さん

## 香取郡多古町ほ場整備 の一例 **なぜこのような事態に**

- (1) **大量に流れ出る絞り氷を川へ捨てて、北総東部用水を買わされています。**
- (2) **2月のからからに乾いたこの時期に、この水量を確保しています**
- (3) **費用も、収入 (¥19,000) を上回る支払い額 (¥28,000) を負担しています**



水は左の斜面林からも



右の里山からとうとう、貴重な絞り氷が流入中



**2月の乾燥しきった時期に、これだけの自然水の水量があります**